

N糖标品（High Sialic Acid）

规格：50 μL /支（~10 injection）

一、仪器参数

条件	参数			
色谱柱	ACQUITY UPLC Glycan BEH Amide 186004742，1.7 μm ，2.1 \times 150 mm			
流动相	MPA: 50mM 甲酸铵溶液，pH=4.5 MPB: 100%乙腈			
样品盘温度	6 $^{\circ}\text{C}$			
进样体积	10 μL (建议量，具体可根据样本，检测设备等进行调整)			
柱温	60 $^{\circ}\text{C}$			
FLR 波长	λ_{em} : 425 nm, λ_{ex} : 265 nm			
FLR 采集频率	2.5 Hz			
梯度	时间 (min)	A%	B%	流速 (mL/min)
	0.00	25.0	75.0	0.4
	3.00	25.0	75.0	0.4
	83.00	37.0	63.0	0.4
	85.00	60.0	40.0	0.4
	88.00	60.0	40.0	0.4
	91.00	25.0	75.0	0.4
	95.00	25.0	75.0	0.4

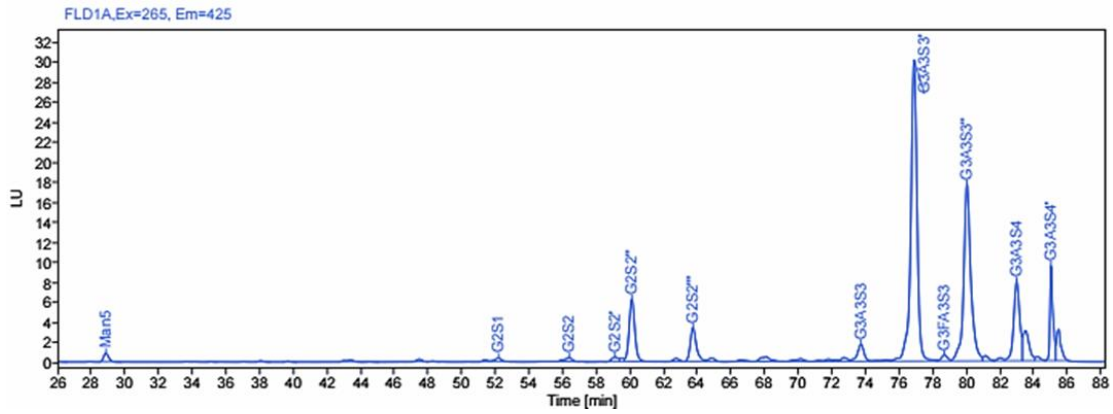
二、检测结果

序号	RT(min)	糖型	占比(%)
1	28.821	Man5	0.8
2	52.149	G2S1	0.5
3	56.354	G2S2	0.6
4	59.075	G2S2'	0.5

序号	RT(min)	糖型	占比(%)
5	60.076	G2S2''	6.6
6	63.712	G2S2'''	3.8
7	73.691	G3A3S3	2.1
8	76.845	G3A3S3'	35.1
9	78.652	G3FA3S3	0.7
10	79.991	G3A3S3''	23.4
11	82.943	G3A3S4	8.8
12	84.988	G3A3S4'	5.3

三、检测图谱

a) UPLC-FLR 图谱



b) LCMS-TIC 图谱

