

N糖标品 (High Mannose)

规格: 50 μL /支 (~10 injection)

一、仪器参数

条件	参数			
色谱柱	ACQUITY UPLC Glycan BEH Amide 186004742, 1.7 μm , 2.1 \times 150 mm			
流动相	MPA: 50mM 甲酸铵溶液, pH=4.5 MPB: 100%乙腈			
样品盘温度	6 $^{\circ}\text{C}$			
进样体积	10 μL (建议量, 具体可根据样本, 检测设备等进行调整)			
柱温	60 $^{\circ}\text{C}$			
FLR 波长	λ_{em} : 425 nm, λ_{ex} : 265 nm			
FLR 采集频率	2.5 Hz			
梯度	时间 (min)	A%	B%	流速 (mL/min)
	0.00	25.0	75.0	0.4
	3.00	25.0	75.0	0.4
	83.00	37.0	63.0	0.4
	85.00	60.0	40.0	0.4
	88.00	60.0	40.0	0.4
	91.00	25.0	75.0	0.4
	95.00	25.0	75.0	0.4

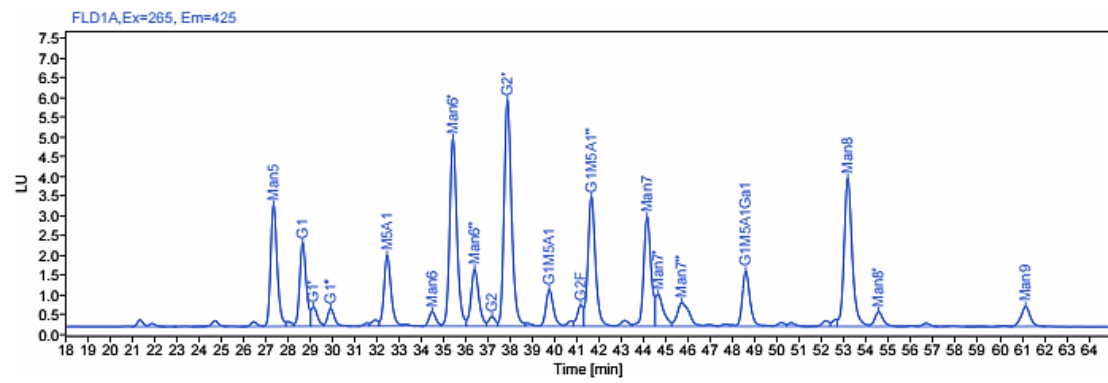
二、检测结果

序号	RT(min)	糖型	占比(%)
1	27.331	Man5	7.3
2	28.642	G1	5.0
3	29.131	G1'	1.1
4	29.902	G1''	1.1

序号	RT(min)	糖型	占比(%)
5	32.436	M5A1	4.6
6	34.459	Man6	0.9
7	35.395	Man6'	12.4
8	36.367	Man6''	4.0
9	37.152	G2	0.6
10	37.843	G2'	15.5
11	39.722	G1M5A1	2.5
12	41.141	G2F	1.1
13	41.616	G1M5A1''	8.9
14	44.114	Man7	7.5
15	44.611	Man7'	2.3
16	45.677	Man7''	2.6
17	48.550	G1M5A1Gal	3.9
18	53.129	Man8	11.0
19	54.518	Man8'	1.1
20	61.121	Man9	1.7

三、检测图谱

a) UPLC-FLR 图谱



b) LCMS-TIC 图谱

